

藍花楹文學獎

- 參賽辦法 -

徵稿日期與期程

- 一、徵稿日期：113年03月01日(五)－113年05月24日(五)
- 二、公布日期：113年05月31日(五)
- 三、徵稿組別：國高中部散文組、新詩組



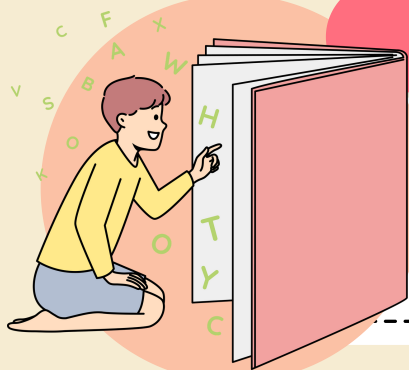
投稿方式－手寫稿件

- 使用六百字稿紙，以藍色或黑色原子筆書寫。
- 含兩張以上之稿件，請標明頁數順序並裝訂完整。
- 報名請附上報名表乙張。
- 請至圖書館技術服務組索取報名表。
- 稿件請交至圖書館技術服務組。



投稿方式－電腦打字

- 使用word格式，以橫式繕打、新細明體12號、最小行高、A4版面提交。
- 報名請附上報名表乙張。
- 請至圖書館技術服務組索取報名表。
- 將稿件存於隨身碟至圖書館技術服務組辦理報名。



注意事項

- 每人每項限投一稿件，以個人創作，不得抄襲。
- 稿件一概不退還，請自留底稿。不符合上述規定之稿件一律不得參與評選。本辦法如有變動，以最新公佈之規章為準。
- 得獎作品著作權屬作者，然主辦單位有刊印、節錄與使用於校園刊物、書報及資料之權利，但不得作於商業用途。

